



SCHWAB

SOLARTECHNIK



ENERGIE MIT ZUKUNFT

SCHWAB GMBH . SOLAR- UND ENERGIETECHNIK

WILHELM-FILCHNER-STRASSE 1-3 . 68219 MANNHEIM . TEL.: 0621-89 68 26 . FAX: 0621-89 68 21
E-MAIL: INFO@SCHWABSOLAR.DE . WWW.SCHWAB-SOLARTECHNIK.DE

UNSERE REFERENZEN (AUSWAHL)



Kunde: Bitzel

Ort: Hirschberg . Baujahr: 2008 . Leistung: 35 kW + 90 kW
Module: Aleo S16.185 . Wechselrichter: 2 x SB 3300TL,
10 x SMC 7000, 1 x SB 3300, 4 x SMC 7000 (alle SMA)



Kunde: Fischer

Ort: Neulusheim . Baujahr: 2007
Leistung: 27 kW . Module: Solarfabrik SF 150/2A
Wechselrichter: SMA 3 x SMC 8000TL



Kunde: Mayer

Ort: Hirschberg . Baujahr: 2007
Leistung: 105 kW . Module: Solarfabrik SF 150/2A
Wechselrichter: SMA 12 x SMC 8000TL



Kunde: Minera

Ort: Mannheim, diverse Anlagen . Baujahr: 2005-2007
Leistung: 12-30 kW . Module: Schüco, Aleo, Yingli
Wechselrichter: SMA



Kunde: Feuerwehr Offenbach

Ort: Offenbach . Baujahr: 2007 . Leistung: 60 kW
Module: Yingli 160 Wp . Wechselrichter: SMA
4 x SMC 8000TL, SMA 2 x SMC 7000HV



Kunde: Ketsch Solar

Ort: Ketsch, diverse Anlagen . Baujahr: 2005-2006
Leistung: 10,8-12,6 kW . Module & Wechselrichter: diverse



Kunde: Urban

Ort: Schriesheim . Baujahr: 2007
Leistung: 115 kW . Module: Solarfabrik SF 150/2A
Wechselrichter: SMA 12 x SMC 8000TL, SMA 1 x SB 3800



Kunde: Ehret

Ort: Hemsbach . Baujahr: 2008
Leistung: 29,7 kW . Module: Aleo S16.180
Wechselrichter: 1x SMC 8000TL, 2x SMC 9000TL



SCHWAB GMBH . SOLAR- UND ENERGIETECHNIK

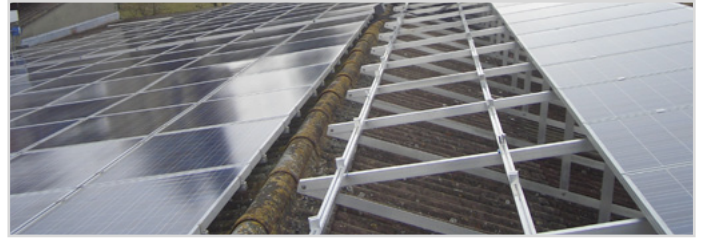
WILHELM-FILCHNER-STRASSE 1-3 . 68219 MANNHEIM . TEL.: 0621-89 68 26 . FAX: 0621-89 68 21
E-MAIL: INFO@SCHWABSOLAR.DE . WWW.SCHWAB-SOLARTECHNIK.DE

UNSERE REFERENZEN (FORTSETZUNG)



Kunde: Jungkenn

Ort: Osthofen . Baujahr: 2009 . Leistung: 71,69 kW
Module: Aleo S16 . Wechselrichter: SMA



Kunde: Koch

Ort: Eimsheim . Baujahr: 2009 . Leistung: 18,48 kW
Module: Aleo S16 . Wechselrichter: k. A.



Kunde: Schumann

Ort: Rohrbach . Baujahr: 2009 . Leistung: 22,3 kW
Module: Schüco MPE 230 PS 04 . Wechselrichter: SMA



Kunde: Wegner

Ort: Bad Dürkheim . Baujahr: 2009 . Leistung: 17 kW
Module: Aleo S16 . Wechselrichter: SMA



Kunde: Götz

Ort: Pfeddersheim . Baujahr: 2010 . Leistung: 19,2 kW
Module: Schüco MPE 210 PS 05 . Wechselrichter: SMA



Kunde: Hainbachschule

Ort: Hochstadt . Baujahr: 2010 . Leistung: 69,90 kW
Module: Yingli 230, Solarfabrik . Wechselrichter: SMA



Kunde: Knoch

Ort: REM, Mannheim . Baujahr: 2010 . Leistung: 103,93 kW
Module: Yingli YL 235 . Wechselrichter: SMA



Kunde: Renck

Ort: Mannheim . Baujahr: 2010 . Leistung: 58,05 kW
Module: Yingli YL 230 . Wechselrichter: SMA



SCHWAB GMBH . SOLAR- UND ENERGIETECHNIK

WILHELM-FILCHNER-STRASSE 1-3 . 68219 MANNHEIM . TEL.: 0621-89 68 26 . FAX: 0621-89 68 21
E-MAIL: INFO@SCHWABSOLAR.DE . WWW.SCHWAB-SOLARTECHNIK.DE

UNSERE REFERENZEN (FORTSETZUNG)



Kunde: Schobinger

Ort: Mannheim . Baujahr: 2012 . Leistung: 20,58 kW
Module: Eging 245 . Wechselrichter: SMA



Kunde: Fertig

Ort: Mannheim . Baujahr: 2012 . Leistung: 179 kW
Module: Eging 245 . Wechselrichter: SMA



Kunde: TAK

Ort: Carl-Benz-Stadion Mannheim . Baujahr: 2012 . Leistung:
715 kW . Module: Eging 245 . Wechselrichter: SMA



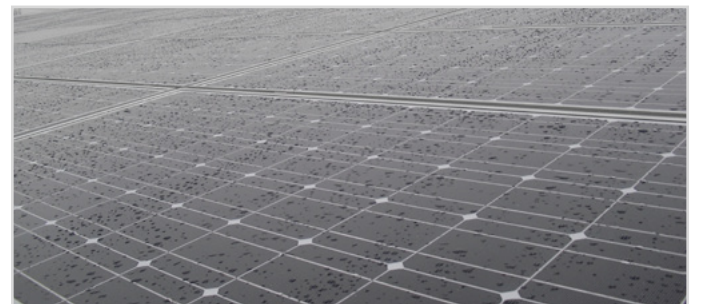
Kunde: Stahl

Ort: Edingen . Baujahr: 2011 . Leistung: je 5,88 kW
Module: Eging 245 . Wechselrichter: SMA



Kunde: Wacker

Ort: Edingen . Baujahr: 2011 . Leistung: 59,3 kW
Module: Schüco . Wechselrichter: SMA



Kunde: Schreiber

Ort: Edingen . Baujahr: 2011 . Leistung: 70,5 kW
Module: Yingli . Wechselrichter: SMA